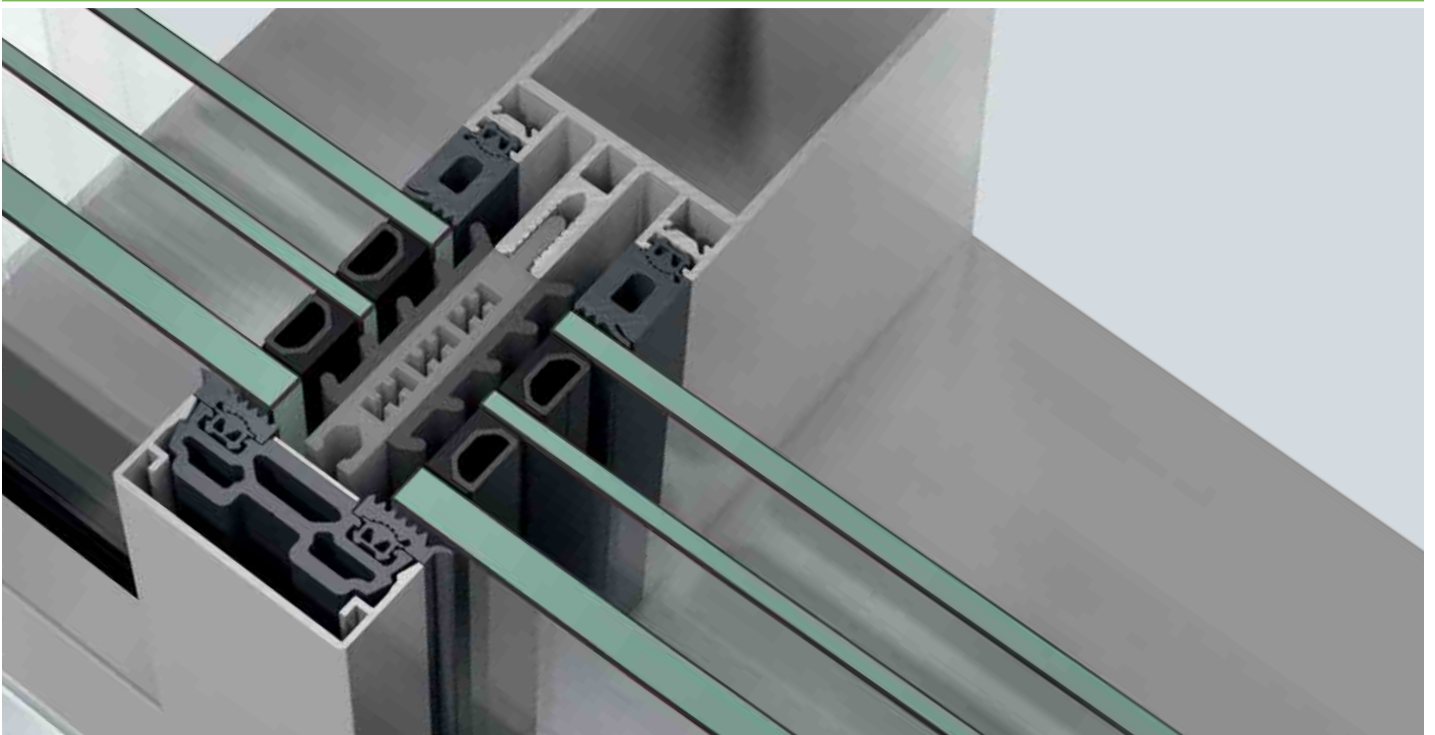


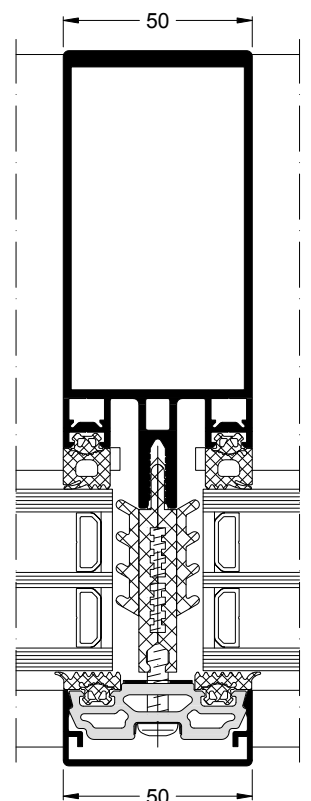
Schüco FWS 50 Green

Aluminium-Pfosten-Riegel-Fassadensystem
Aluminium mullion/transom façade system



Mit der Systemerweiterung Schüco Fassade FWS 50 Green setzt Schüco einen neuen Marktstandard. Das Fassadensystem integriert Baukomponenten mit Anteilen aus nachwachsenden Rohstoffen, z. B. Dichtungen oder Andruckprofile. Ihre technischen und konstruktiven Systemeigenschaften sind identisch mit dem Basissystem Schüco FWS 50.SI.

Schüco sets a new standard for the market with its system enhancement: Schüco Façade FWS 50 Green. The façade system integrates construction components, such as gaskets or pressure plates, part of which come from sustainable resources. Their technical and constructional system properties are identical to the basic system Schüco FWS 50.SI.





Schüco Fassade FWS 50 Green, Maßstab 1:2
Schüco façade FWS 50 Green, Scale 1:2

Schüco FWS 50 Green

Aluminium-Pfosten-Riegel-Fassadensystem

Aluminium mullion/transom façade system

Schüco FWS 50 Green	
 Produktvorteile	Product benefits
Energie	Energy
<ul style="list-style-type: none">▪ Nachhaltigkeit kombiniert mit maximaler Energieeffizienz auf Passivhaus-Niveau	<ul style="list-style-type: none">▪ Sustainability combined with maximum energy efficiency to passive house standard
Erweiterte Funktionen	enhanced functions
<ul style="list-style-type: none">▪ Kompatibel mit bauwerkintegrierter Photovoltaik (BIPV) von Schüco▪ Baukomponenten anteilig aus nachwachsenden Rohstoffen	<ul style="list-style-type: none">▪ Compatible with Schüco building-integrated photovoltaics (BIPV)▪ Construction components partly made from sustainable raw materials
 Verarbeitungsvorteile	Fabrication benefits
<ul style="list-style-type: none">▪ Verarbeitung identisch mit Schüco Fassade FWS 50.SI: rationelle Fertigung und Montage ohne zusätzliche Werkzeuge und Maschinen▪ Bauteile vorkonfektioniert: Andruckprofile aus glasfaserverstärktem Kunststoff mit eingezogenen Dichtungen sowie Aluminium-Reflexionsband▪ Glasfaserverstärktes Kunststoff-Andruckprofil sichert optimale Schraubeführung	<ul style="list-style-type: none">▪ Fabrication identical to Schüco Façade FWS 50.SI: efficient fabrication and installation without additional tools and machines▪ Prepared components: pressure plates made from glass fibre-reinforced plastic prepared with inserted gaskets as well as aluminium reflective tape▪ Glass fibre-reinforced plastic pressure plate ensures optimum screw guide

Schüco International KG
www.schueco.com

SCHÜCO